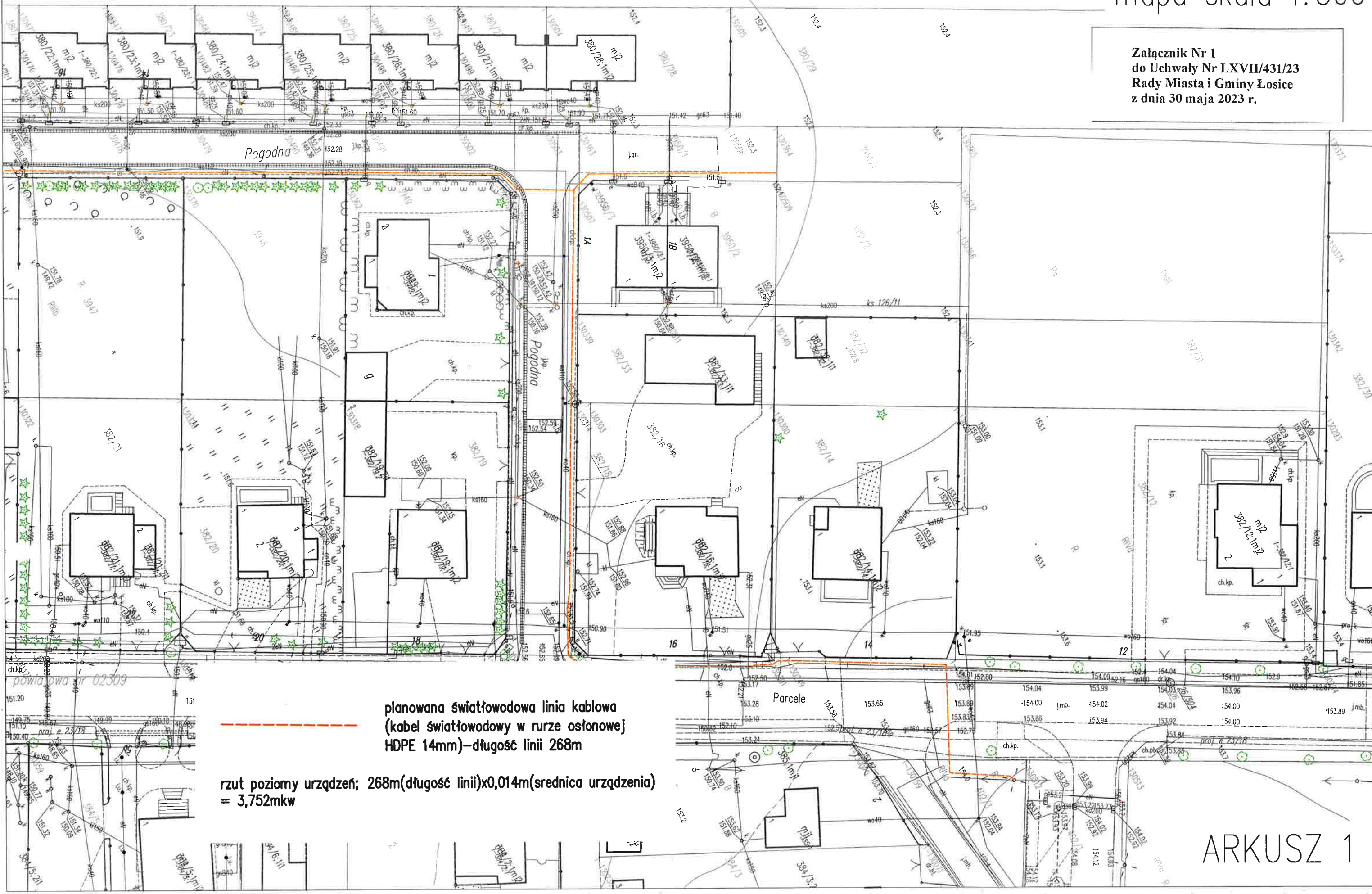


Załącznik Nr 1
do Uchwały Nr LXVII/431/23
Rady Miasta i Gminy Łosice
z dnia 30 maja 2023 r.



planowana światłowodowa linia kablowa
(kabel światłowodowy w rurze osłonowej
HDPE 14mm) – długość linii 268m

rzut poziomy urządzeń; 268m(długość linii)x0,014m(srednica urzqdzienia)
= 3,752mkw