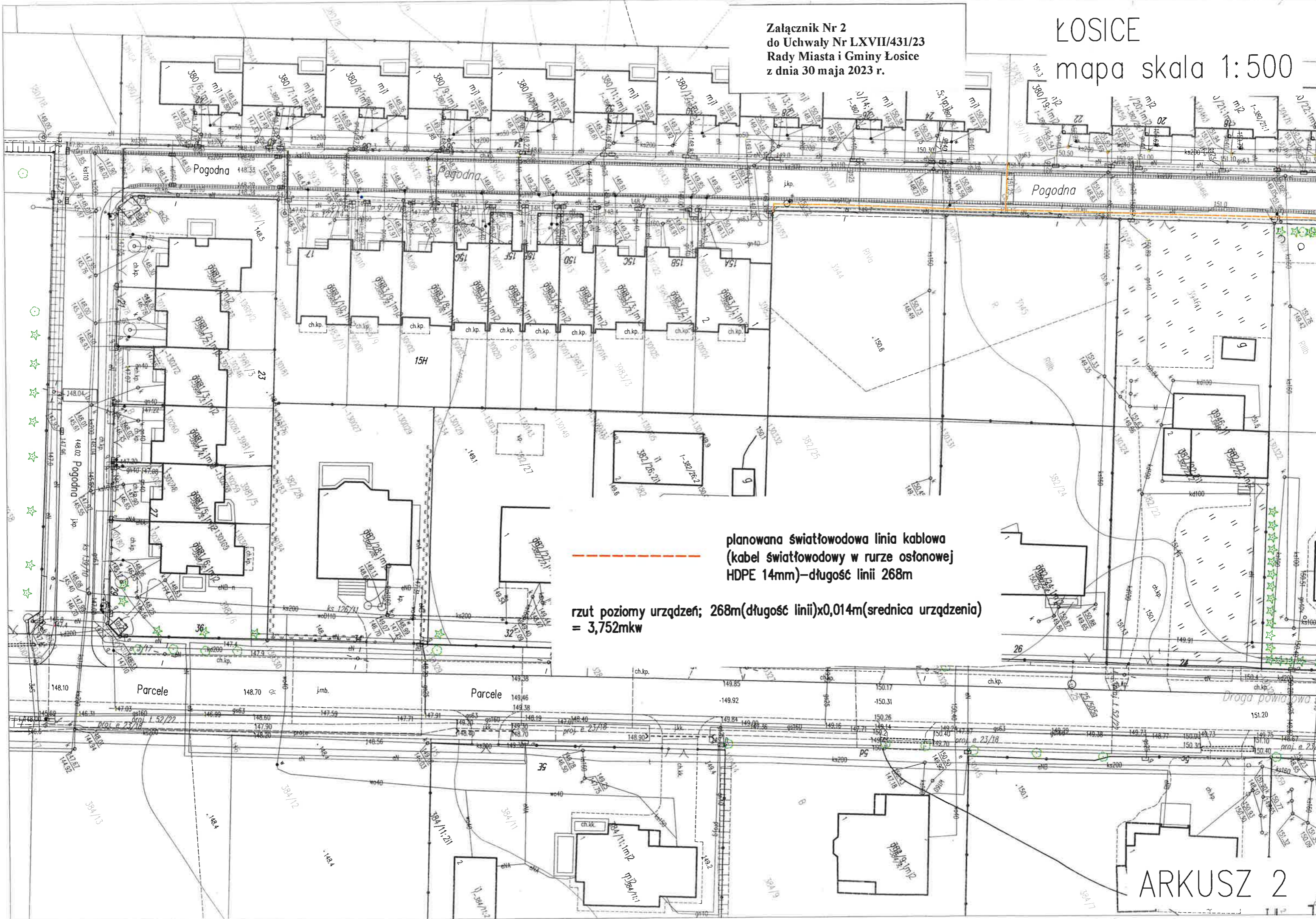


Załącznik Nr 2
do Uchwały Nr LXVII/431/23
Rady Miasta i Gminy Łosice
z dnia 30 maja 2023 r.

ŁOSICE
mapa skala 1:500



planowana światłowodowa linia kablowa
(kabel światłowodowy w rurze osłonowej
HDPE 14mm) - długość linii 268m

rzut poziomy urządzeń; 268m(długość linii)x0,014m(srednica urządzenia)
= 3,752mkw

ARKUSZ 2